

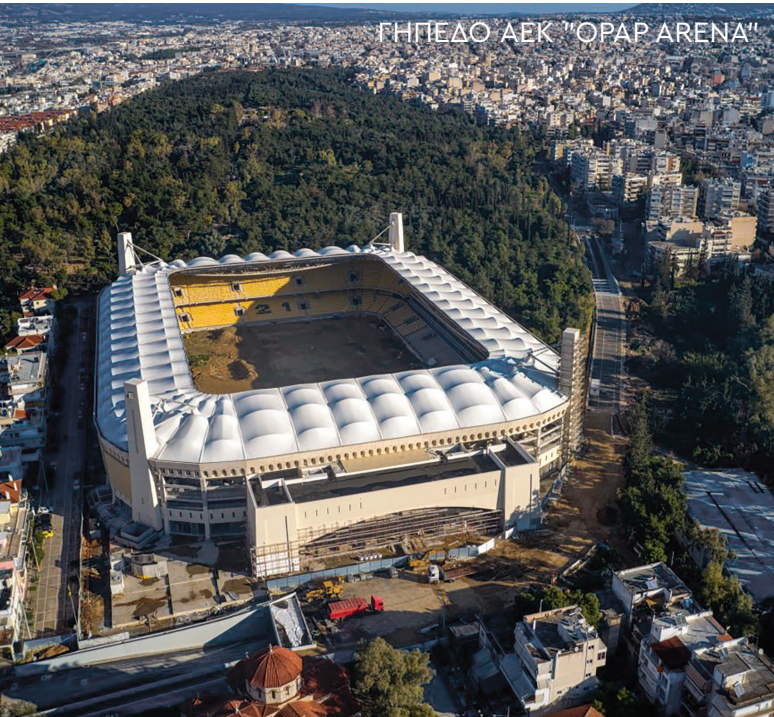
ΠΥΡΟΣΒΕΣΤΙΚΑ ΣΥΓΚΡΟΤΗΜΑΤΑ

Εξειδικευμένη γραμμή παραγωγής • Απεριόριστες δυνατότητες παραμετροποίησης
Ολική πιστοποίηση από ανεξάρτητους φορείς • Ολοκληρωμένες υπηρεσίες υποστήριξης



ΕΝΔΕΙΚΤΙΚΑ ΕΡΓΑ
ΠΥΡΟΣΒΕΣΤΙΚΩΝ
ΣΥΓΚΡΟΤΗΜΑΤΩΝ
ΤΗΣ ΙΔΑΤΟΡ





ΓΗΠΕΔΟ ΑΕΚ "ΟΛΥΜΠΙΚ ΑΡΕΝΑ"



ΞΕΝΟΔΟΧΕΙΟ ΙΛΙΟΣ ΟΔΥΣΙΑ



ΛΙΜΕΝΑΣ ΗΡΑΚΛΕΟΥΣ



ΑΕΡΟΔΡΟΜΙΟ ΜΥΚΟΝΟΥ



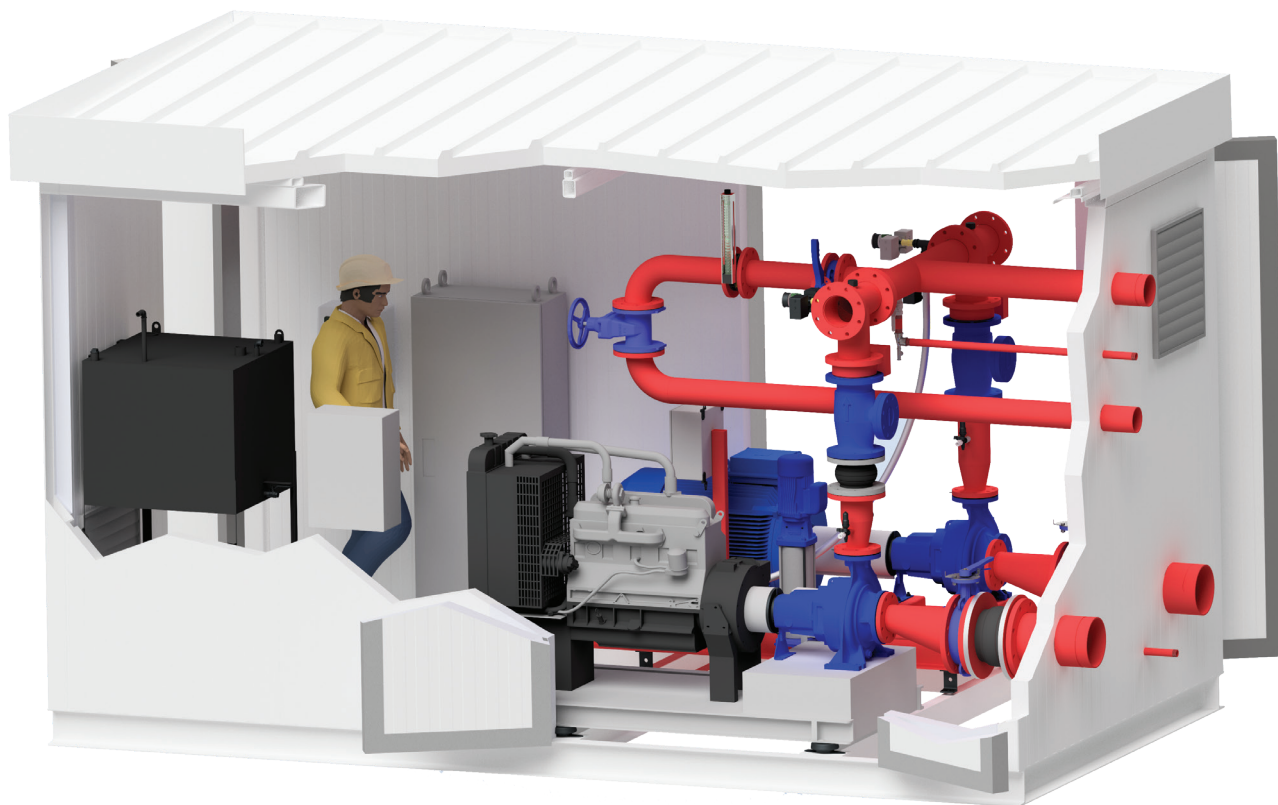
ΜΟΥΣΕΙΟ ΒΕΡΓΙΝΑΣ



ΞΕΝΟΔΟΧΕΙΟ ΜΙΛΟΣ



ΑΕΡΟΔΡΟΜΙΟ «ΜΑΚΕΔΟΝΙΑ»



ΠΡΟΕΓΚΑΤΕΣΤΗΜΕΝΑ ΠΥΡΟΣΒΕΣΤΙΚΑ ΣΥΓΚΡΟΤΗΜΑΤΑ ΕΝΤΟΣ ΠΥΡΑΝΤΟΧΟΥ ΟΙΚΙΣΚΟΥ

Ακολουθώντας τη σύγχρονη τάση στην παγκόσμια αγορά για compact λύσεις με κύριο γνώμονα την ταχύτητα και ευκολία στην εγκατάσταση, η Idator παρουσίασε πρώτη στην Ελλάδα, την λύση του εργοστασιακά εγκατεστημένου πυροσβεστικού συγκροτήματος εντός οικίσκου.

Οι οικίσκοι κατασκευάζονται εξ ολοκλήρου στο εργοστάσιό μας και διαστασιολογούνται βάσει των αναγκών της εγκατάστασης.

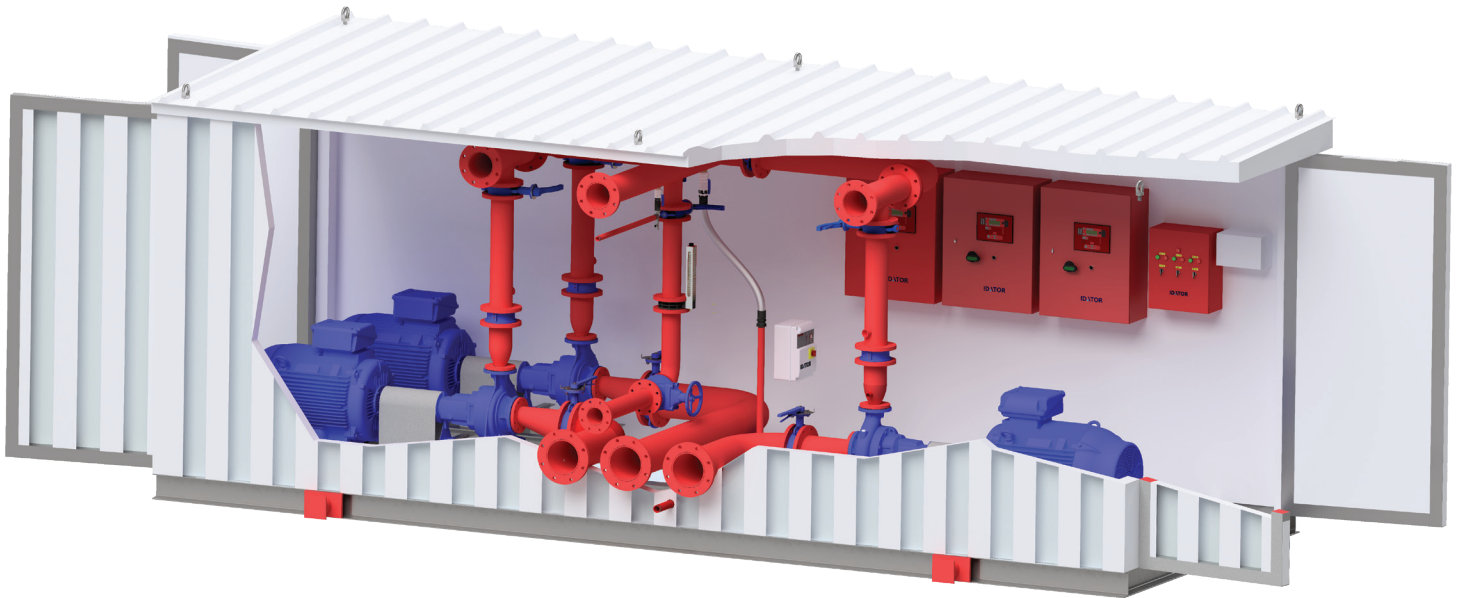


ΠΛΕΟΝΕΚΤΗΜΑΤΑ



- ◆ **Εξοικονόμηση χώρου**
Καταλαμβάνει σημαντικά μικρότερο χώρο σε σύγκριση με τα συμβατικά αντλιοστάσια
- ◆ **Πλήρης εξοπλισμός**
Προσφέρεται με όλα τα παρελκόμενα και απαραίτητο εξοπλισμό για την ορθή λειτουργία του

- ◆ **Σχεδιασμός & Υλοποίηση**
Η Idator προσφέρει πλήρες σύστημα που περιλαμβάνει:
 - > Μελέτη
 - > Σχεδίαση με 3D απεικόνιση
 - > Εγκατάσταση (κατόπιν ζήτησης)
- ◆ **Συνολική εγγύηση**
Παρέχεται συνολική εγγύηση για την ορθή λειτουργία του συστήματος
- ◆ **Ολοκληρωμένη δοκιμή**
Πλήρης δοκιμή και έλεγχος στις εγκαταστάσεις μας με σύγχρονο εξοπλισμό
- ◆ **Εξωτερική εγκατάσταση**
Ο οικίσκος μεταφέρεται ως πλήρες σύστημα για τοποθέτηση στον εξωτερικό χώρο του κτιρίου. Απαιτείται μόνο υδραυλική σύνδεση και παροχή ρεύματος για την εκκίνησή του
- ◆ **Ευκολία πρόσβασης**
Ευκολότερη πρόσβαση εντός του οικίσκου, ειδικά σε περίπτωση βλάβης



Βασική σύνθεση

- ◆ Πλαίσιο από δοκούς μορφοσιδήρου, διαστασιολογημένο κατάλληλα για τα φορτία που θα δεχθεί
- ◆ Πλαγιοκάλυψη από πυράντοχο πάνελ EI 60 A2 S1 πυραντοχής 60'
- ◆ Κάλυψη οροφής από πυράντοχο πάνελ EI 60 A2 S1 με κατάλληλη κλίση για την αποστράγγιση ομβρίων υδάτων
- ◆ Αφαιρούμενη οροφή (κατά περίπτωση αφαιρούμενη μαζί με την πλαγιοκάλυψη)
- ◆ Δάπεδο από λαμαρίνα (στα σημεία βατότητας αντιολισθητική) ή απουσία αυτού όταν πρόκειται να εγκιβωτιστεί σε οπλισμένο σκυρόδεμα
- ◆ Πυράντοχη κύρια είσοδος με κλειδί
- ◆ Περιμετρικές πόρτες για πρόσβαση και διευκόλυνση συντήρησης, είτε με κλειδί, είτε με άνοιγμα από το εσωτερικό του οικίσκου

ΠΡΟΕΓΚΑΤΕΣΤΗΜΕΝΑ ΠΥΡΟΣΒΕΣΤΙΚΑ ΣΥΓΚΡΟΤΗΜΑΤΑ ΕΝΤΟΣ ΠΥΡΑΝΤΟΧΟΥ ΟΙΚΙΣΚΟΥ



- ◆ Αναμονές σύνδεσης εκτός του οικίσκου για αναρροφήσεις, κατάθλιψη, γραμμή δοκιμής, γραμμές ψύξης, με τις κατάλληλες σωληνογραμμές και όλα τα απαιτούμενα υδραυλικά εξαρτήματα και βανοειδή
- ◆ Σωλήνωση εξάτμισης με κατάλληλη απόληξη στο άνω μέρος του οικίσκου
- ◆ Δοχείο καυσίμου συνδεδεμένο με τον πετρελαιοκινητήρα
- ◆ Στιβαρή στήριξη σωληνώσεων για την αποφυγή ταλαντώσεων και διαρροών
- ◆ Ηλεκτρικοί πίνακες πυροσβεστικού συγκροτήματος με πλήρη ηλεκτρική σύνδεση
- ◆ Όδευση για σύνδεση της παροχής της κύριας ηλεκτροκίνητης καθώς και της παροχής του πίνακα διανομής



Βοηθητικές διατάξεις

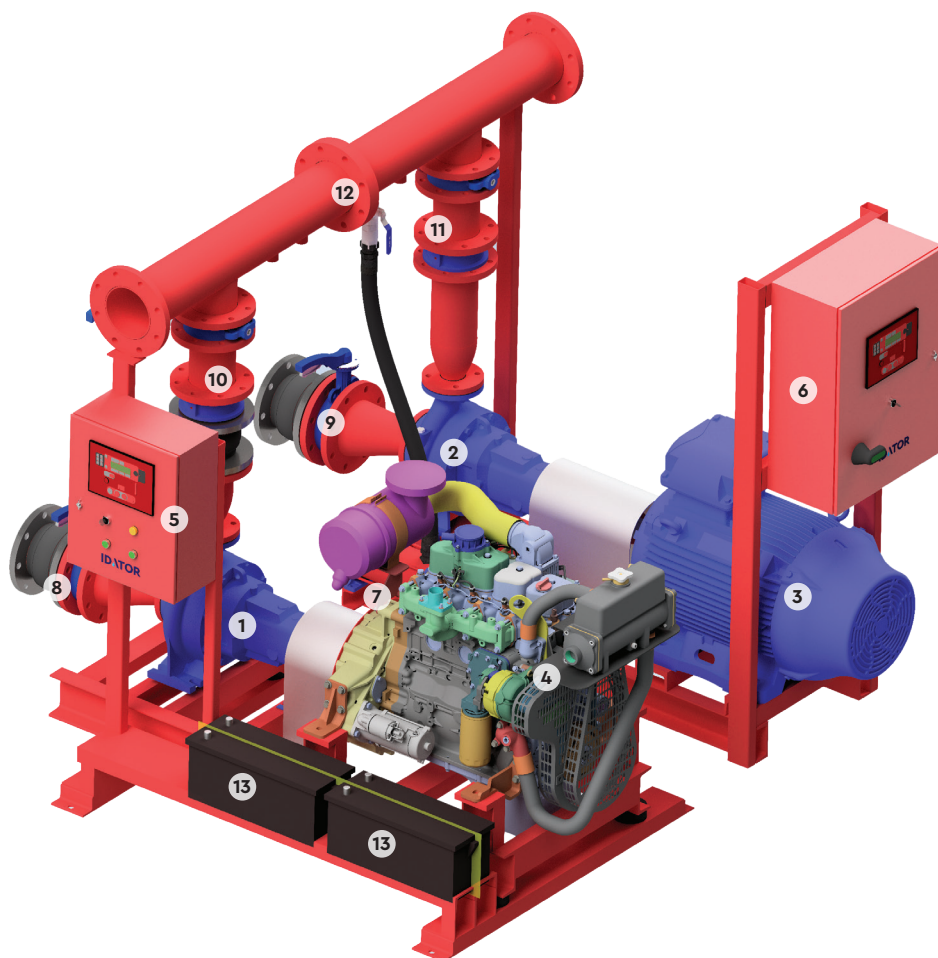
- ◆ Πίνακας διανομής βοηθητικών φορτίων
- ◆ Φωτισμός με διακόπτη και ρευματοδότες
- ◆ Εξαερισμός με περσίδες βαρύτητας στην είσοδο και την έξοδο (στην περίπτωση πετρελαιοκινητήρα)
- ◆ Θερμαντικό σώμα για τη διατήρηση ανεκτού επιπέδου θερμοκρασίας ώστε να αποφευχθούν ζημιές λόγω δημιουργίας πάγου σε σωληνώσεις και αντλίες

Διατάξεις ασφαλείας

- ◆ Sprinkler για την εσωτερική πυρόσβεση
- ◆ Φωτισμός ασφαλείας
- ◆ Μπάρα έκτακτης ανάγκης για αποφυγή εγκλωβισμού προσωπικού
- ◆ Πυροσβεστήρας



- ◆ Πλήρες πυροσβεστικό συγκρότημα (επιλογή μεταξύ συνδυασμών ηλεκτροκίνητων και πετρελαιοκίνητων αντλιών), πακτωμένο σε κατάλληλες δοκούς
- ◆ Κιτ αναρρόφησης με κατάλληλες διατομές και διατάξεις

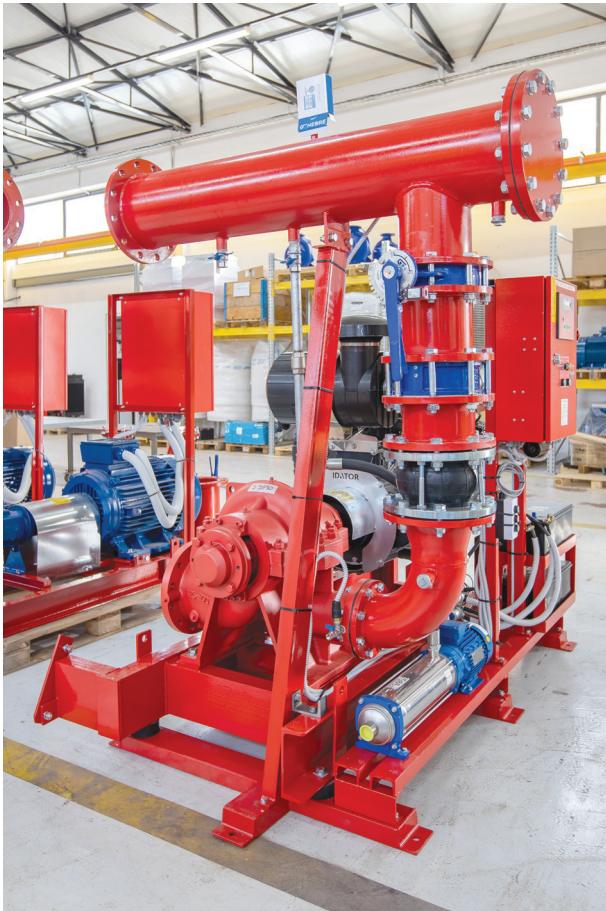


- 1 Πετρελαιοκίνητη αντλία
- 2 Ηλεκτροκίνητη αντλία
- 3 Ηλεκτροκινητήρας
- 4 Πετρελαιοκίνητηρας
- 5 Πίνακας πετρελαιοκίνητης αντλίας
- 6 Πίνακας ηλεκτροκίνητης αντλίας
- 7 Αντλία Jockey
- 8 Κιτ αναρρόφησης πετρελαιοκίνητης αντλίας
- 9 Κιτ αναρρόφησης ηλεκτροκίνητης αντλίας
- 10 Υδραυλικά κατάθλιψης πετρελαιοκίνητης αντλίας
- 11 Υδραυλικά κατάθλιψης ηλεκτροκίνητης αντλίας
- 12 «Modular» συλλέκτης κατάθλιψης
- 13 Συσσωρευτές εκκίνησης πετρελαιοκίνητης αντλίας

FEN / ΠΥΡΟΣΒΕΣΤΙΚΑ ΣΥΓΚΡΟΤΗΜΑΤΑ ΚΑΤΑ EN12845

Πλήρης σειρά διαιρούμενων πυροσβεστικών συγκροτημάτων, η οποία καλύπτει πλήρως το νέο Ευρωπαϊκό Πρότυπο EN12845:2015+A1:2019, το οποίο αφορά τον σχεδιασμό, την κατασκευή και την συντήρηση των συστημάτων πυρόσβεσης με sprinkler.

Τα πυροσβεστικά συγκροτήματα είναι κατασκευασμένα σύμφωνα με τους ισχύοντες κανονισμούς της Ευρωπαϊκής Ένωσης, φέρουν σήμανση CE και είναι πιστοποιημένα για τη συμφωνία τους με το πρότυπο EN12845:2015+A1:2019.



ΠΡΟΤΥΠΑ & ΟΔΗΓΙΕΣ

Το Ευρωπαϊκό Πρότυπο EN12845 έχει εγκριθεί από το CEN (Ευρωπαϊκή Επιτροπή Τυποποίησης) και έχει υιοθετηθεί από τον ΕΛΟΤ.

Τα μέλη του CEN είναι δεσμευμένα να συμμορφώνονται με τους Εσωτερικούς Κανονισμούς του CEN/CENELEC.

Τηρούμενα Πρότυπα:

- ◆ EN 12845:2015 + A1:2019
- ◆ EN 60204.1:2006 + A1:2009
- ◆ EN 349
- ◆ EN 13857
- ◆ EN 13850
- ◆ EN 1037
- ◆ EN ISO 12100:2010

Οδηγίες:

- ◆ 2006/42/EC
- ◆ 2004/108/EC
- ◆ 2006/95/EC

Πιστοποιήσεις:

- ◆ Πιστοποίηση σειράς FEN κατά EN 12845 από την TÜV AUSTRIA
- ◆ Δήλωση συμμόρφωσης CE

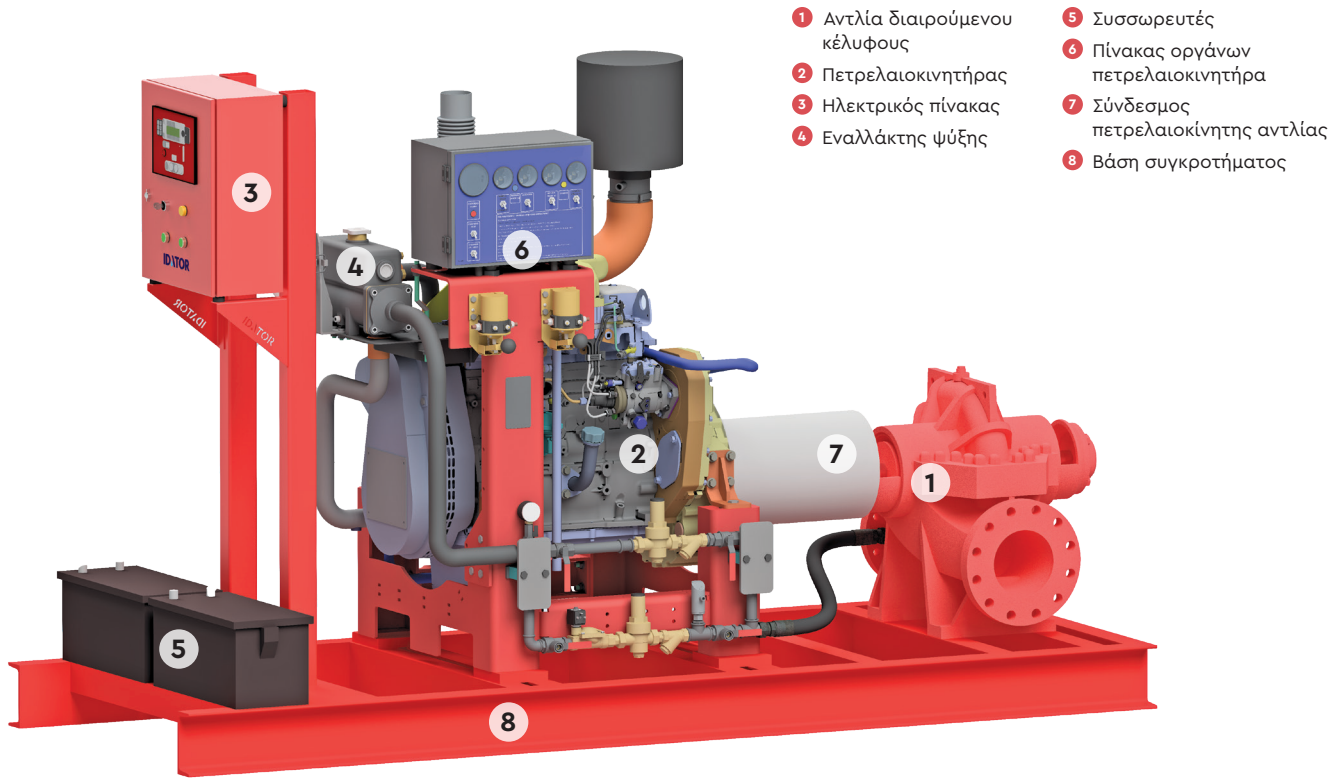
ΣΥΝΘΕΣΗ



Το τυποποιημένο πυροσβεστικό συγκρότημα αποτελείται από:

- ◆ Ένα κύριο ηλεκτροκίνητο αντλητικό συγκρότημα
- ◆ Ένα εφεδρικό πετρελαιοκίνητο αντλητικό συγκρότημα
- ◆ Μια βοηθητική ηλεκτραντλία Jockey
- ◆ Τρεις ανεξάρτητους πίνακες αυτοματισμού
- ◆ Συλλέκτης κατάθλιψης με υδραυλικά εξαρτήματα κατάθλιψης αντλιών
- ◆ Πιεστικό δοχείο
- ◆ Δοχείο καυσίμου
- ◆ Δύο κιτ αναρρόφησης έκκεντρων κώνων για την κύρια και εφεδρική αντλία
- ◆ Διαιρούμενα πλαίσια βάσεων (modular κατασκευή)
- ◆ Αντικραδασμική έδραση του πλαισίου του πετρελαιοκινητήρα

Επικοινωνήστε με το Τμήμα Πωλήσεων για διαφορετικές συνθέσεις.



- 1 Αντλία διαιρούμενου κέλυφους
- 2 Πετρελαιοκινητήρας
- 3 Ηλεκτρικός πίνακας
- 4 Εναλλάκτης ψύξης
- 5 Συσσωρευτές
- 6 Πίνακας οργάνων πετρελαιοκινητήρα
- 7 Σύνδεσμος πετρελαιοκίνητης αντλίας
- 8 Βάση συγκροτήματος



Τί είναι το NFPA 20;

♦ Το NFPA 20 είναι ο κανονισμός της National Fire Protection Association των Η.Π.Α. που ορίζει τις απαιτήσεις για την εγκατάσταση σταθερών αντλιών πυρόσβεσης.

♦ Καλύπτει διάφορες πτυχές, συμπεριλαμβανομένου του σχεδιασμού, της κατασκευής, της εγκατάστασης, της λειτουργίας και της συντήρησης των συστημάτων αντλιών πυρόσβεσης.

♦ Αυτά τα συστήματα είναι κρίσιμης σημασίας για την παροχή επαρκούς προσφοράς νερού και πίεσης για την πυρόσβεση σε κτιριακές εγκαταστάσεις και βιομηχανία.

♦ Το NFPA 20 θεσπίζει κανονισμούς για να διασφαλίσει την αξιοπιστία και την αποτελεσματικότητα των συστημάτων αντλιών πυρόσβεσης.

**UL LISTED & FM
APPROVED/NFPA 20
ΠΥΡΟΣΒΕΣΤΙΚΑ
ΣΥΓΚΡΟΤΗΜΑΤΑ**



Τι είναι το UL;

♦ Underwriters Laboratories Inc. (UL), με έδρα τις Η.Π.Α. είναι ένας ανεξάρτητος οργανισμός πιστοποίησης ασφάλειας προϊόντων που θέτει πρότυπα για την αξιοπιστία του προϊόντος και ελέγχει την αξιοπιστία των υλικών, των δομών, των εγκαταστάσεων, των διαδικασιών ή συστήματα που βασίζονται σε αυτά τα πρότυπα.

♦ Το UL αξιολογεί και δοκιμάζει επιστημονικά υλικά κατασκευής, πυροσβεστικά συστήματα, και τα εξαρτήματά τους, σύρματα και καλώδια, έναντι ηλεκτρικών κινδύνων, πυρκαγιών και τραυματισμών.

♦ Το UL προσφέρει υπηρεσίες δοκιμών και πιστοποίησης. Ο επίσημος ιστότοπος του UL (www.ul.com) περιλαμβάνει έναν κατάλογο με πιστοποιήσεις, όπου όλα τα πιστοποιημένα προϊόντα UL και οι κατασκευαστές τους είναι διαθέσιμοι.



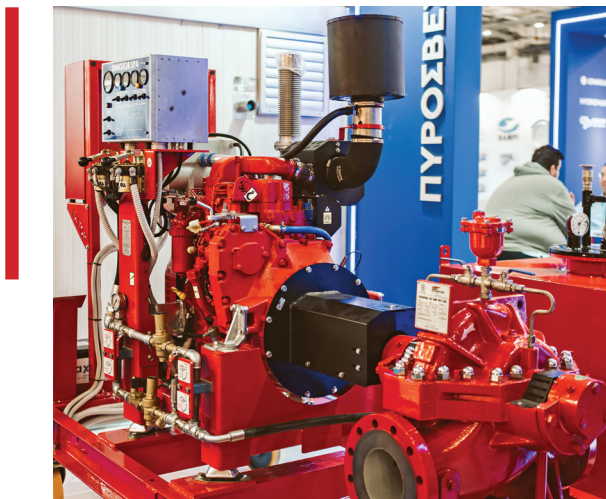
Τι είναι το FM;

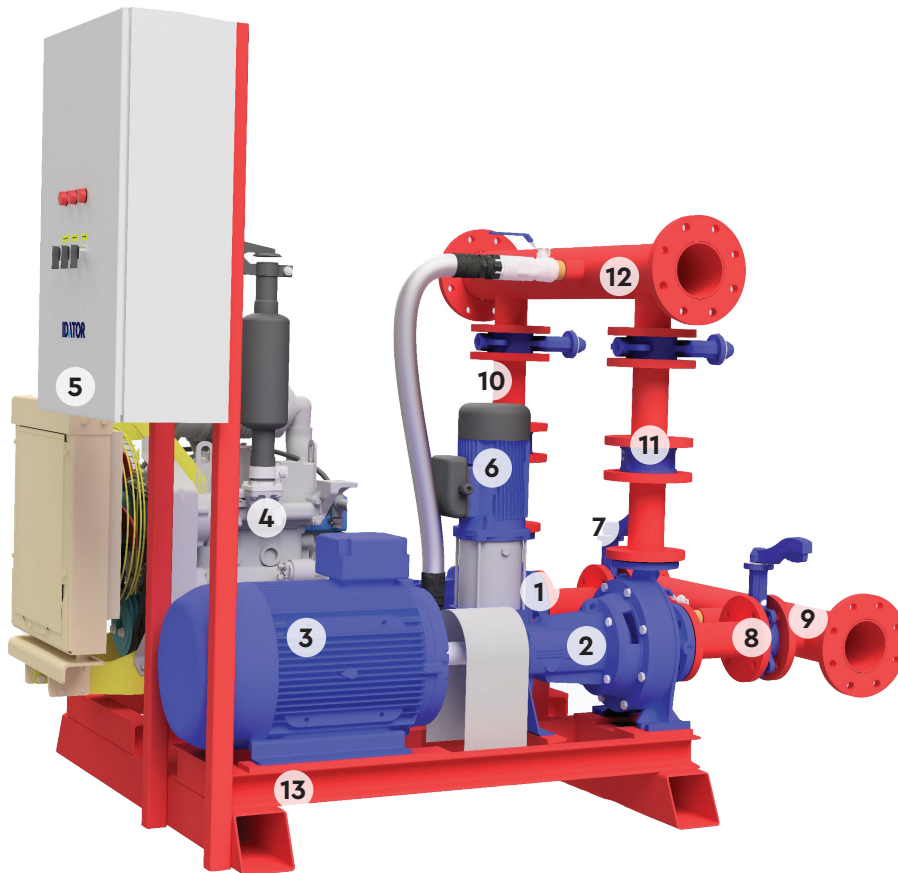
♦ Η FM Global, με έδρα τις Η.Π.Α. είναι μια διεθνής ασφαλιστική εταιρεία που παρέχει λύσεις ασφάλισης τίτλων και διαχείρισης κινδύνων.

♦ Το FM Approvals είναι τμήμα της FM Global που πιστοποιεί βιομηχανικά, εμπορικά προϊόντα και υπηρεσίες για εταιρείες. Οι εγκρίσεις FM κατέχουν ηγετική θέση διεθνώς στις δοκιμές τρίτων και υπηρεσίες πιστοποίησης.

♦ Προκειμένου να αποφευχθούν υλικές ζημιές, διασφαλίζει ότι τα προϊόντα και οι υπηρεσίες πληρούν την υψηλότερη ποιότητα, τεχνικά πρότυπα ακεραιότητας και απόδοσης για χρήση σε εμπορικές και βιομηχανικές εγκαταστάσεις.

♦ Εάν ένα προϊόν ή υπηρεσία συμμορφώνεται με τα πρότυπα των εγκρίσεων FM, στη συνέχεια το προϊόν επισημαίνεται ως «FM APPROVED».





- 1 Πετρελαιοκίνητη αντλία
- 2 Ηλεκτροκίνητη αντλία
- 3 Ηλεκτροκινητήρας
- 4 Πετρελαιοκινητήρας
- 5 Πίνακας αυτοματισμού
- 6 Αντλία jockey
- 7 Υδραυλικά αναρρόφησης πετρελαιοκίνητης αντλίας
- 8 Υδραυλικά αναρρόφησης ηλεκτροκίνητης αντλίας
- 9 Συλλέκτης αναρρόφησης
- 10 Υδραυλικά κατάθλιψης πετρελαιοκίνητης αντλίας
- 11 Υδραυλικά κατάθλιψης ηλεκτροκίνητης αντλίας
- 12 Συλλέκτης κατάθλιψης
- 13 Βάση συγκροτήματος

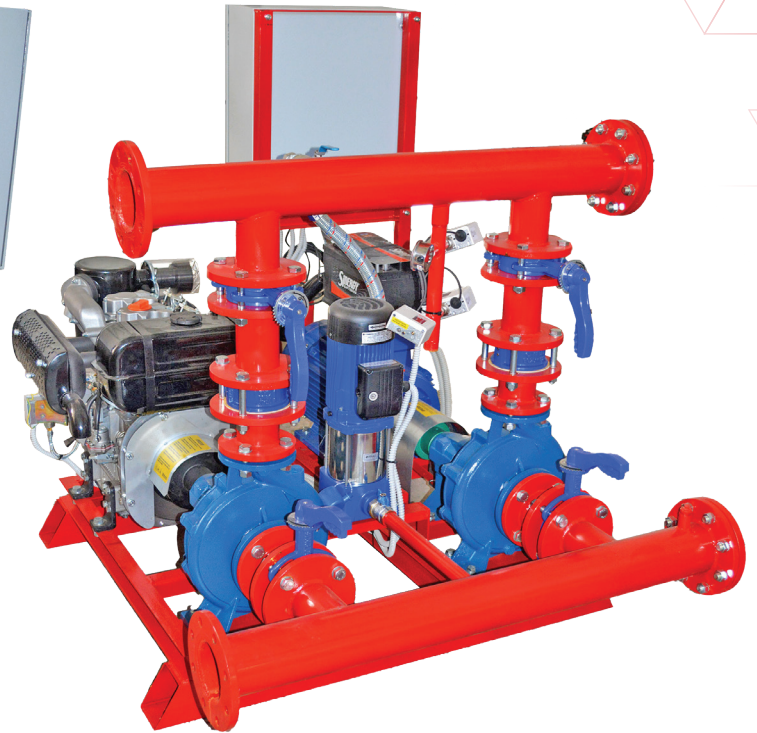
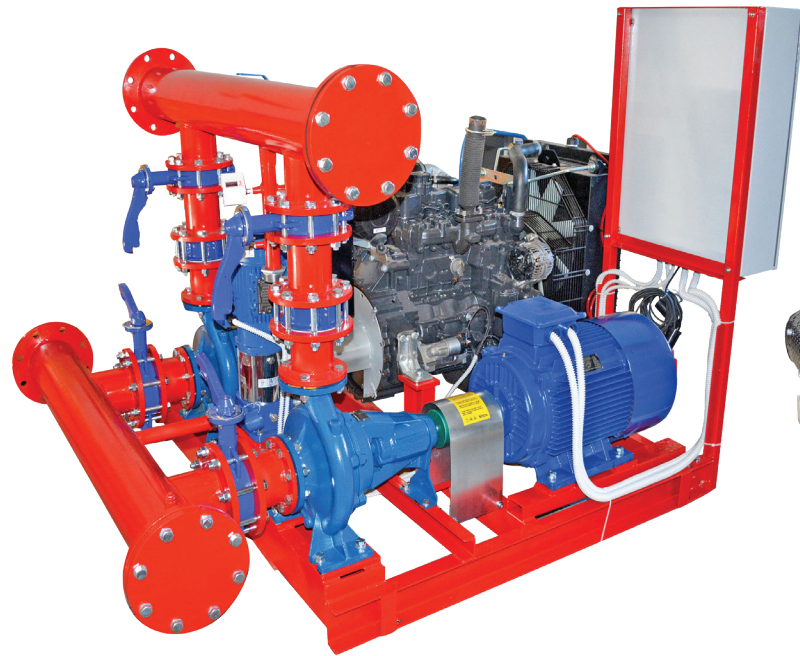


Τηρούμενα πρότυπα, οδηγίες & πιστοποιήσεις

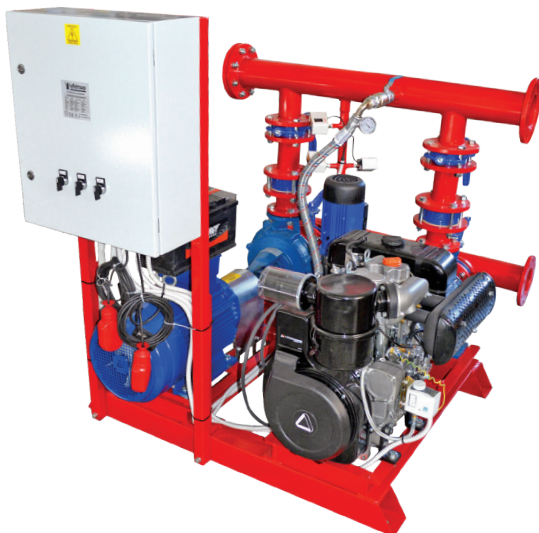
- ◆ 2006/42/EK
- ◆ 2006/95/EK
- ◆ 2004/108/EK
- ◆ ΤΕΕ 2451/86
- ◆ ΕΛΟΤ EN 12100_2011
- ◆ ΕΛΟΤ EN 60204.01+COR_2006 + Amend. 01_2009
- ◆ Δήλωση συμμόρφωσης CE

FTN / ΠΥΡΟΣΒΕΣΤΙΚΑ ΣΥΓΚΡΟΤΗΜΑΤΑ ΣΥΜΦΩΝΑ ΜΕ ΤΗΝ Τ.Ο. ΤΕΕ 2451/86

Πλήρης σειρά πυροσβεστικών συγκροτημάτων, η οποία συμμορφώνεται με την τεχνική οδηγία ΤΕΕ 2451/86 για εφαρμογές πυροσβεστικών φωλεών.



ΣΥΝΘΕΣΗ



Το τυποποιημένο πυροσβεστικό συγκρότημα αποτελείται από:

- ◆ Ένα κύριο ηλεκτροκίνητο αντλητικό συγκρότημα
- ◆ Ένα εφεδρικό πετρελαιοκίνητο αντλητικό συγκρότημα
- ◆ Μια βοηθητική ηλεκτραντλία Jockey
- ◆ Έναν πίνακα αυτοματισμού
- ◆ Συλλέκτης αναρρόφησης με υδραυλικά εξαρτήματα αναρρόφησης αντλιών
- ◆ Συλλέκτης κατάθλιψης με υδραυλικά εξαρτήματα κατάθλιψης αντλιών
- ◆ 3 πιεζοστάτες οθόνης
- ◆ Πιεστικό δοχείο
- ◆ Δοχείο καυσίμου
- ◆ Μπαταρία

Επικοινωνήστε με το Τμήμα Πωλήσεων για διαφορετικές συνθέσεις.



ΥΠΗΡΕΣΙΕΣ ENGINEERING

1 Στάδιο μελέτης

◆ Συμβουλευτικές υπηρεσίες

Οι εξειδικευμένοι μηχανικοί μας είναι σε θέση να παρέχουν υποστήριξη σε επιλογές αντλιών, αναλυτική εξέταση των προδιαγραφών και διερεύνηση της βέλτιστης λύσης, προσαρμοσμένης στις ιδιαιτερότητες του κάθε έργου.

◆ Σχεδίαση

Μετά την οριστικοποίηση των λεπτομερειών πραγματοποιείται μηχανολογική σχεδίαση βάσει του χώρου και ηλεκτρολογική σχεδίαση βάσει των λειτουργικών απαιτήσεων.



◆ Σύνταξη τεχνικών προδιαγραφών

Παρέχεται ολοκληρωμένος τεχνικός φάκελος, συνοδευόμενος από τεχνοοικονομική προσφορά. Ο τεχνικός φάκελος περιλαμβάνει: αναλυτικές προδιαγραφές, τεχνική περιγραφή, μηχανολογικά & ηλεκτρολογικά σχέδια, τεχνικά χαρακτηριστικά κύριων υλικών, εγχειρίδια εγκατάστασης, λειτουργίας και συντήρησης, πιστοποιητικά υλικών, πιστοποιητικά εταιρείας, δήλωση συμμόρφωσης CE.



2 Στάδιο κατασκευής

♦ Υλοποίηση κατασκευαστικού σχεδίου & κατασκευή

Μετά την ανάθεση της παραγγελίας πραγματοποιείται το κατασκευαστικό 3D σχέδιο το οποίο και περιλαμβάνει όλες τις απαραίτητες τεχνικές λεπτομέρειες και υπολογισμούς για την ορθή και αξιόπιστη κατασκευή του συγκροτήματος. Στη συνέχεια, ακολουθεί η διαδικασία κατασκευής του συγκροτήματος.

♦ Δοκιμή πυροσβεστικού συγκροτήματος

Μετά την ολοκλήρωση της κατασκευής πραγματοποιείται μια σειρά διεξοδικών ελέγχων που επιβεβαιώνουν την τεχνική ορθότητα και την συμφωνία με τις αρχικές προδιαγραφές. Μεταξύ αυτών και η πλήρης δοκιμή του συγκροτήματος στο δοκιμαστήριο μας, μέγιστης δυναμικότητας παροχής $>600\text{m}^3/\text{h}$ και μέγιστης πίεσης 25 bar. Οι μετρήσεις των μεγεθών γίνονται με πιστοποιημένα όργανα υψηλής ακρίβειας. Κατά την δοκιμή το συγκρότημα συνδέεται με δεξαμενή νερού και μέσω δικτύου ανακυκλοφορίας γίνεται πλήρης λειτουργική δοκιμή, δοκιμή αυτοματισμού, χάραξη πειραματικής καμπύλης με επιβεβαίωση σημείου λειτουργίας και ολοκληρώνονται οι ρυθμίσεις των διατάξεων λειτουργίας. Αφού διαπιστωθεί η ορθή λειτουργία του συγκροτήματος σε όλα τα επίπεδα, τα αποτελέσματα συγκεντρώνονται και συντάσσεται Test Report το οποίο περιέχει όλα τα μετρούμενα μεγέθη. Κατόπιν αιτήματος, υπάρχει δυνατότητα witness test παρουσία του πελάτη.

3 Στάδιο εγκατάστασης

♦ Αυτοψία χώρου εγκατάστασης

Οι μηχανικοί μας επισκέπτονται τον χώρο εγκατάστασης για να διαπιστωθεί σε συνεργασία με τον μηχανικό του έργου η τεχνική ορθότητα των παραμέτρων εγκατάστασης. Πραγματοποιούνται προτάσεις για την ορθή εγκατάσταση και τον ιδανικό προσανατολισμό του συγκροτήματος, υποδεικνύονται βέλτιστες διελεύσεις σωληνώσεων και καλωδιώσεων και προτείνονται διατάξεις και θέσεις για την στήριξη των σωληνώσεων. Έτσι διασφαλίζεται η απρόσκοπτη λειτουργία και ασφάλεια του συστήματος και του προσωπικού.



ΥΠΗΡΕΣΙΕΣ ΣΥΝΤΗΡΗΣΗΣ **TOTAL CARE**

Στα πυροσβεστικά συγκροτήματα, μετά την εγκατάστασή τους, παρέχονται από την Idator υπηρεσίες commissioning-startup για τις τελικές ρυθμίσεις και την θέση σε λειτουργία, ολοκληρώνοντας έτσι την οριστική παράδοση/παραλαβή.

Τα πυροσβεστικά συγκροτήματα και οι απαραίτητες για τη λειτουργία τους διατάξεις, θα πρέπει να υπόκεινται σε περιοδικές δοκιμαστικές λειτουργίες και πλήρεις ελέγχους σε τακτά χρονικά διαστήματα ώστε να διαπιστώνεται και να διασφαλίζεται η πλήρης ετοιμότητά τους για λειτουργία.

◆ Εκπαίδευση τεχνικών λειτουργίας και συντήρησης

Εκπαίδευση των τεχνικών που θα αναλάβουν την λειτουργία του πυροσβεστικού συγκροτήματος, τόσο στην σωστή λειτουργία του, όσο και στα σημεία εκείνα που θα πρέπει να παρακολουθούν στις επιθεωρήσεις τους. Οι διατάξεις της Πυροσβεστικής Υπηρεσίας και τα διεθνή πρότυπα, απαιτούν την τακτική λειτουργία του πυροσβεστικού συγκροτήματος, ώστε να επιβεβαιώνεται η ετοιμότητά του ή να καταγράφονται προς διόρθωση ενδεχόμενα προβλήματα.

Η εκπαίδευση περιλαμβάνει όλα όσα



πρέπει να γνωρίζουν και να προσέχουν οι υπεύθυνοι της εγκατάστασης κατά τις τακτικές λειτουργίες.

♦ Έλεγχος εγκατάστασης και δοκιμαστική λειτουργία

Η σωστή εγκατάσταση ενός πυροσβεστικού συγκροτήματος είναι πολύ σημαντική για την αποτελεσματικότητά και την αξιοπιστία του. Πριν και μετά την εγκατάστασή του ελέγχουμε όλα τα καίρια σημεία όπως η αναρρόφηση, η απαγωγή των καυσαερίων και η έδραση του συγκροτήματος. Παράλληλα, κατά την διάρκεια της δοκιμαστικής λειτουργίας, ελέγχουμε τις αποδόσεις του καθώς και την απόκριση όλων των οργάνων και αισθητηρίων σε πραγματικές πλέον συνθήκες.

♦ Συμβόλαια τακτικής συντήρησης

Εξειδικευμένοι τεχνικοί μας αναλαμβάνουν την περιοδική συντήρηση του πυροσβεστικού σας συγκροτήματος σε τακτά διαστήματα κάθε έτος. Κατά την συντήρηση γίνεται έλεγχος 40+ σημείων, εκτελείται δοκιμαστική λειτουργία και επιβεβαιώνεται η καλή κατάσταση του συγκροτήματος.

♦ Επεμβατικές και διορθωτικές ενέργειες σε περιπτώσεις βλαβών

Σε κάθε περίπτωση έκτακτης βλάβης επεμβαίνουμε και αποκαθιστούμε την λειτουργικότητα του πυροσβεστικού συγκροτήματος εντός των συμφωνημένων χρονικών ορίων. Με εξειδικευμένα συνεργεία επισκευών και πλήρες απόθεμα ανταλλακτικών εγγυώμαστε την άμεση επαναφορά του πυροσβεστικού σας συγκροτήματος στην αρχική του κατάσταση.

♦ Υπηρεσίες ανακατασκευής παλαιών συγκροτημάτων

Ένα πυροσβεστικό συγκρότημα έχει συνήθως μεγάλο χρόνο ζωής. Αντικαθιστώντας μεμονωμένα τμήματα όπως ο πετρελαιοκινητήρας ή ένας από τους ηλεκτρικούς πίνακες, μπορούμε να επιμηκύνουμε τον χρόνο ζωής ενός πυροσβεστικού συγκροτήματος ή και να κατασκευάσουμε ένα καινούργιο χρησιμοποιώντας μόνο τα λειτουργικά τμήματα του παλαιού.

■ ΓΕΝΙΚΑ ΚΤΙΡΙΑΚΑ

- 1 ΕΚΠΑΙΔΕΥΤΗΡΙΑ Ο. ΚΑΡΑΓΛΑΝΗ – Δ. ΑΝΤΩΝΟΠΟΥΛΟΣ Α.Ε. – ΕΚΠΑΙΔΕΥΤΙΚΗ ΑΝΑΓΕΝΝΗΣΗ
- 2 ΚΑΤΑΣΤΗΜΑ ZARA – ΤΣΙΜΙΣΚΗ 45 ΘΕΣΣΑΛΟΝΙΚΗ
- 3 ΠΡΟΣΘΗΚΗ ΝΕΑΣ ΠΤΕΡΥΓΑΣ ΧΕΙΡΟΥΡΓΙΚΟΥ ΚΑΙ ΠΑΘΟΛΟΓΙΚΟΥ ΤΟΜΕΑ ΣΤΟ «ΜΑΜΑΤΣΕΙΟ» ΝΟΣΟΚΟΜΕΙΟ ΚΟΖΑΝΗΣ
- 4 ΠΥΡΓΟΣ ΠΕΙΡΑΙΑ – ΤΡΙΑ ΣΥΓΚΡΟΤΗΜΑΤΑ
- 5 ΓΗΠΕΔΟ ΑΕΚ "ΟΡΑΡ ΑΡΕΝΑ"
- 6 SUPERMARKET ΑΒ ΒΑΣΙΛΟΠΟΥΛΟΣ – ΛΑΡΙΣΑ
- 7 SUPERMARKET ΑΒ ΒΑΣΙΛΟΠΟΥΛΟΣ – ΝΕΑΣ ΑΛΙΚΑΡΝΑΣΣΟΥ – ΗΡΑΚΛΕΙΟ ΚΡΗΤΗΣ
- 8 ΚΤΙΡΙΟ ΔΕΔΔΗΕ ΠΑΓΚΡΑΤΙΟΥ
- 9 ΚΟΛΛΕΓΙΟ FOLLEY'S – ΚΥΠΡΟΣ
- 10 ΚΑΤΟΙΚΙΑ Α.Μ.Ε.Α. ΠΙΚΕΡΜΙΟΥ
- 11 VALKONST – ΚΥΠΡΟΣ-ΚΤΙΡΙΟ ΓΡΑΦΕΙΩΝ
- 12 ΚΤΙΡΙΟ ΓΡΑΦΕΙΩΝ – LIVE PLUS3
- 13 ΕΜΠΟΡΙΚΑ ΠΟΛΥΚΑΤΑΣΤΗΜΑΤΑ RIVER WEST OPEN
- 14 SUPER MARKET ΣΚΛΑΒΕΝΙΤΗΣ – ΚΗΦΙΣΙΑ
- 15 ΚΤΙΡΙΟ ΓΡΑΦΕΙΩΝ STOP ΑΕΒΕ – ΠΕΙΡΑΙΑΣ
- 16 ΚΤΙΡΙΟ ΓΡΑΦΕΙΩΝ OLYMPIA GROUP – Κ. ΚΗΦΙΣΙΑ
- 17 ΚΤΙΡΙΟ HEALTHCARE Α.Ε. – Κ. ΚΗΦΙΣΙΑ
- 18 ΠΑΝΕΠΙΣΤΗΜΙΟ ΑΙΓΑΙΟΥ – ΣΧΟΛΗ ΚΟΙΝΩΝΙΚΩΝ ΕΠΙΣΤΗΜΩΝ ΜΥΤΙΛΗΝΗΣ
- 19 ΚΤΙΡΙΟ ΓΡΑΦΕΙΩΝ NET COMPANY – INTRASOFT – ΑΘΗΝΑ
- 20 ΑΕΡΟΔΡΟΜΙΟ ΚΑΒΑΛΑΣ
- 21 ΑΕΡΟΔΡΟΜΙΟ ΣΚΙΑΘΟΥ
- 22 ΑΕΡΟΔΡΟΜΙΟ ΚΕΦΑΛΛΟΝΙΑΣ
- 23 ΑΕΡΟΔΡΟΜΙΟ ΖΑΚΥΝΘΟΥ
- 24 ΑΕΡΟΔΡΟΜΙΟ ΚΕΡΚΥΡΑΣ
- 25 ΑΕΡΟΔΡΟΜΙΟ ΑΚΤΙΟΥ
- 26 ΑΕΡΟΔΡΟΜΙΟ ΜΥΚΟΝΟΥ
- 27 ΑΕΡΟΔΡΟΜΙΟ ΣΑΝΤΟΡΙΝΗΣ
- 28 ΑΕΡΟΔΡΟΜΙΟ ΜΥΤΙΛΗΝΗΣ
- 29 ΑΕΡΟΔΡΟΜΙΟ ΚΩ
- 30 ΑΕΡΟΔΡΟΜΙΟ ΡΟΔΟΥ
- 31 ΑΕΡΟΔΡΟΜΙΟ ΘΕΣΣΑΛΟΝΙΚΗΣ – «ΜΑΚΕΔΟΝΙΑ»
- 32 ΑΕΡΟΔΡΟΜΙΟ ΧΙΟΥ

■ ΚΕΝΤΡΙΚΕΣ ΥΠΟΔΟΜΕΣ

- 1 ΣΕΑ ΑΛΜΥΡΟΥ – ΝΟΜΟΣ ΜΑΓΝΗΣΙΑΣ
- 2 ΣΗΡΑΓΓΕΣ ΚΑΛΛΙΔΡΟΜΟΥ
- 3 ΣΗΡΑΓΓΑ ΒΡΑΥΡΩΝΑΣ ΑΤΤΙΚΗΣ
- 4 ΣΤΑΘΜΟΣ ΜΕΤΑΦΟΡΑΣ ΑΠΟΡΡΙΜΑΤΩΝ – ΕΛΑΙΩΝΑΣ ΑΤΤΙΚΗΣ
- 5 ΜΕΑ ΗΛΕΙΑΣ – ΔΥΟ ΣΥΓΚΡΟΤΗΜΑΤΑ
- 6 ΝΕΟΣ ΠΡΟΒΛΗΤΑΣ ΠΕΤΡΕΛΑΙΟΕΙΔΩΝ ΣΤΟ Ν. ΙΚΟΝΙΟ – **ΠΥΡΟΣΒΕΣΤΙΚΟ ΣΥΓΚΡΟΤΗΜΑ ΝΦΡΑ 20 – UL/FM APPROVED**
- 7 ΛΙΜΕΝΑΣ ΗΡΑΚΛΕΟΥΣ – CAR TERMINAL – **ΠΥΡΟΣΒΕΣΤΙΚΟ ΣΥΓΚΡΟΤΗΜΑ ΝΦΡΑ 20 – UL/FM APPROVED**

REFERENCE LIST ΠΥΡΟΣΒΕΣΤΙΚΩΝ ΣΥΓΚΡΟΤΗΜΑΤΩΝ ΑΠΟ ΤΗΝ IDATOR

■ ΞΕΝΟΔΟΧΕΙΑ

- 1 ΞΕΝΟΔΟΧΕΙΟ ROCCA MARE – ΗΡΑΚΛΕΙΟ ΚΡΗΤΗΣ
- 2 ΞΕΝΟΔΟΧΕΙΟ MILOS – ΑΘΗΝΑ
- 3 ΞΕΝΟΔΟΧΕΙΟ ΛΑΣ – ΓΥΘΕΙΟ
- 4 ΞΕΝΟΔΟΧΕΙΟ HORIZON BEACH RESORT – ΚΩΣ
- 5 ΞΕΝΟΔΟΧΕΙΟ RADISSON BLU ZAFFRON – ΚΑΜΑΡΙ ΣΑΝΤΟΡΙΝΗΣ
- 6 ΞΕΝΟΔΟΧΕΙΟ BROWN CORINTHIA BEACH – ΑΓ. ΘΕΟΔΩΡΟΙ ΚΟΡΙΝΘΙΑΣ
- 7 ΞΕΝΟΔΟΧΕΙΟ MONASTY – AUTOGRAPH COLLECTION, ΘΕΣΣΑΛΟΝΙΚΗ
- 8 ΞΕΝΟΔΟΧΕΙΟ IKOS OCEANIA – ΠΕΝΤΕ ΣΥΓΚΡΟΤΗΜΑΤΑ – ΧΑΛΚΙΔΙΚΗ
- 9 ΞΕΝΟΔΟΧΕΙΟ IKOS ODISIA – ΚΕΡΚΥΡΑ
- 10 ΞΕΝΟΔΟΧΕΙΟ LUX&EASY SIGNATURE – ΑΘΗΝΑ
- 11 ΞΕΝΟΔΟΧΕΙΟ ONE&ONLY AESTHESIS – ΓΛΥΦΑΔΑ

■ LOGISTICS CENTERS

- 1 NOVA LUCE SA – ΑΠΟΘΗΚΕΣ ΑΥΛΩΝΑ
- 2 ΑΡΧΕΙΟΘΗΚΗ Α.Ε. – ΑΠΟΘΗΚΕΣ ΒΙ.ΠΕ ΘΕΣ/ΝΙΚΗΣ
- 3 ΔΥΟ ΚΤΙΡΙΑ ΑΠΟΘΗΚΩΝ GOLDAIR
- 4 ΦΑΡΜΑΚΑΠΟΘΗΚΕΣ ΑΛΦΑ – ΩΜΕΓΑ (ΤΡΙΑ ΣΥΓΚΡΟΤΗΜΑΤΑ) – ΑΣΠΡΟΠΥΡΓΟΣ
- 5 ΚΤΙΡΙΟ ΑΠΟΘΗΚΩΝ REAL EST – ΑΣΠΡΟΠΥΡΓΟΣ
- 6 ΚΤΙΡΙΟ ΑΠΟΘΗΚΩΝ ΦΟΥΝΤΛΙΝΚ – ΑΣΠΡΟΠΥΡΓΟΣ
- 7 ΚΤΙΡΙΟ ΑΠΟΘΗΚΩΝ SUPERMARKET ΚΡΗΤΙΚΟΣ – ΜΑΓΟΥΛΑ ΑΤΤΙΚΗΣ
- 8 SC TERRA INVEST – ΚΤΙΡΙΑ ΑΠΟΘΗΚΩΝ ΡΟΥΜΑΝΙΑ
- 9 ΚΤΙΡΙΟ ΑΠΟΘΗΚΩΝ ΚΑΥΚΑΣ Α.Ε. – ΑΣΠΡΟΠΥΡΓΟΣ
- 10 ΚΤΙΡΙΟ ΑΠΟΘΗΚΩΝ ΦΕΙΔΑΚΗΣ Α.Ε. – ΑΣΠΡΟΠΥΡΓΟΣ
- 11 ΚΤΙΡΙΟ ΑΠΟΘΗΚΩΝ INFOQUEST – ΑΣΠΡΟΠΥΡΓΟΣ

■ ΒΙΟΜΗΧΑΝΙΑ

- 1 RACCOR ΒΙΟΜΗΧΑΝΙΚΗ ΕΓΚΑΤΑΣΤΑΣΗ ΠΑΡΑΓΩΓΗΣ ΣΥΣΚΕΥΑΣΙΩΝ – ΡΟΥΜΑΝΙΑ – **ΠΥΡΟΣΒΕΣΤΙΚΟ ΣΥΓΚΡΟΤΗΜΑ ΕΝΤΟΣ ΠΥΡΑΝΤΟΧΟΥ ΟΙΚΙΣΚΟΥ**
- 2 ΕΓΚΑΤΑΣΤΑΣΕΙΣ RAYCAP – ΚΥΠΡΟΣ
- 3 ΒΙΟΚΥΤ ΑΒΕΕ – ΕΡΓΟΣΤΑΣΙΟ ΧΑΡΤΟΠΟΪΙΑΣ
- 4 ΑΓΡΟΤΙΚΟΣ ΣΥΝΕΤΑΙΡΙΣΜΟΣ ΠΥΡΡΟΣ – ΔΗΜΟΣ ΑΡΤΑΙΩΝ
- 5 ΠΑΠΑΔΟΠΟΥΛΟΣ ΑΕ ΕΤΑΙΡΕΙΑ ΕΙΔΩΝ ΔΙΑΤΡΟΦΗΣ – ΔΥΟ ΠΥΡΟΣΒΕΣΤΙΚΑ ΣΥΓΚΡΟΤΗΜΑΤΑ
- 6 ΕΛΙΝΟΙΛ Α.Ε. – ΤΡΙΑ ΣΥΓΚΡΟΤΗΜΑΤΑ ΣΤΙΣ ΕΓΚΑΤΑΣΤΑΣΕΙΣ ΑΣΠΡΟΠΥΡΓΟΥ – ΑΓΡΙΑΣ ΒΟΛΟΥ – ΠΟΡΤΟ ΛΑΓΟΣ
- 7 PERFUMELAND ΑΕ – ΚΕΡΑΤΕΑ







ATOR

HELLENIC TECHNIC
CRANE TECHNOLOGIES
CRANE TECHNOLOGIES

ATOR
ATOR

ATOR

IDATOR

ΑΘΗΝΑ 14ο χλμ. Ε.Ο. Αθηνών-Λαμίας, 145 64, Κηφισιά | Ερμού 15, 145 64, Κηφισιά | Αψιθιάς 12, 136 77, Αχαρνές Αττικής

ΠΑΤΡΑ Γλαύκου 83Α, 263 32 | **ΘΕΣΣΑΛΟΝΙΚΗ** Τ.Θ. 40528, 564 04



210 801 0002



info@idator.gr